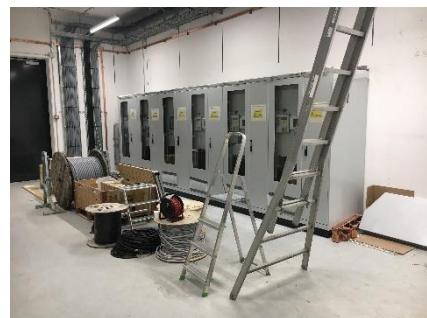


Referenzblatt

UW Brig Neubau Unterwerk



Auftraggeber

- ABB Schweiz AG (Totalunternehmer)
- SBB Schweiz AG (Endkunde)

Leistungen

- Projektierung Leittechnik, Schutz, und Kabelanlagen
- Teilprojektleitung Sekundärtechnik
- Ausführungsplanung
- Inbetriebnahme Sekundärtechnik, Dokumentation

Projektbeschreibung

- Das neu erstellte UW Brig beinhaltet 7 Felder 132kV GIS, 4 Leistungstransformatoren, eine IRS Anlage 15kV für die SBB und eine IRS Anlage 11kV für die Speisung der Matterhorn-Gotthard-Bahn.
- Konzept und Detailplanung für Leittechnik und Schutz. Koordination mit den SBB internen Abteilungen.
- Vollständige Anbindung an die Netzleitstelle der SBB. Teilweise Anbindung an die Netzleitstelle der MGB.
- Inbetriebnahme und Übergabe an den Kunden.

Ausführung

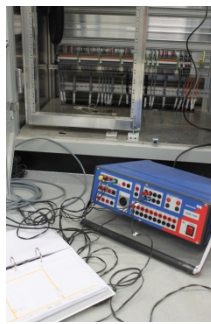
2018 bis 2019

Baukosten

CHF 15 Mio.
(Anteil kek CHF 980'000.-)

Referenzblatt

UW Luins Gesamterneuerung der Sekundärtechnik



Auftraggeber

- ABB Schweiz AG (Totalunternehmer)
- SBB Schweiz AG (Endkunde)

Leistungen

- Projektierung Leittechnik, Schutz, und Kabelanlagen
- Teilprojektleitung Sekundärtechnik
- Ausführungsplanung
- Inbetriebnahme Sekundärtechnik, Dokumentation

Projektbeschreibung

- Das neu erstellte UW Luins beinhaltet 3 Felder 132kV GIS, 1 Leistungstransformator und eine 5-Feldrige IRS Anlage 15kV für die Speisung der Fahrleitung.
- Konzept und Detailplanung für Leittechnik und Schutz. Koordination mit den SBB internen Abteilungen.
- Vollständige Anbindung an die Netzleitstelle der SBB.
- Inbetriebnahme und Übergabe an den Kunden.

Ausführung

2017 bis 2018

Baukosten

CHF 10,5 Mio.
(Anteil kek CHF 580'000.-)

Referenzblatt

UW Ulrichen Neubau Unterwerk



Auftraggeber

- ABB Schweiz AG (Totalunternehmer)
- SBB Schweiz AG (Endkunde)

Leistungen

- Projektierung Leittechnik, Schutz, und Kabelanlagen
- Teilprojektleitung Sekundärtechnik
- Ausführungsplanung
- Inbetriebnahme Sekundärtechnik, Dokumentation

Ausführung

2016 bis 2017 (UW Ulrichen)

Baukosten

CHF 10,5 Mio.
(Anteil kek CHF 600'000.-)

Projektbeschreibung

- Das neu erstellte UW Ulrichen beinhaltet 3 Felder 132kV GIS, 1 Leistungstransformator und eine IRS Anlage 11kV für die Speisung der Fahrleitung der Matterhorn-Gotthard-Bahn
- Konzept und Detailplanung für Leittechnik und Schutz. Koordination mit den SBB internen Abteilungen.
- Vollständige Anbindung an die Netzleitstelle der SBB. Teilweise Anbindung an die Netzleitstelle der MGB.
- Inbetriebnahme und Übergabe an den Kunden.